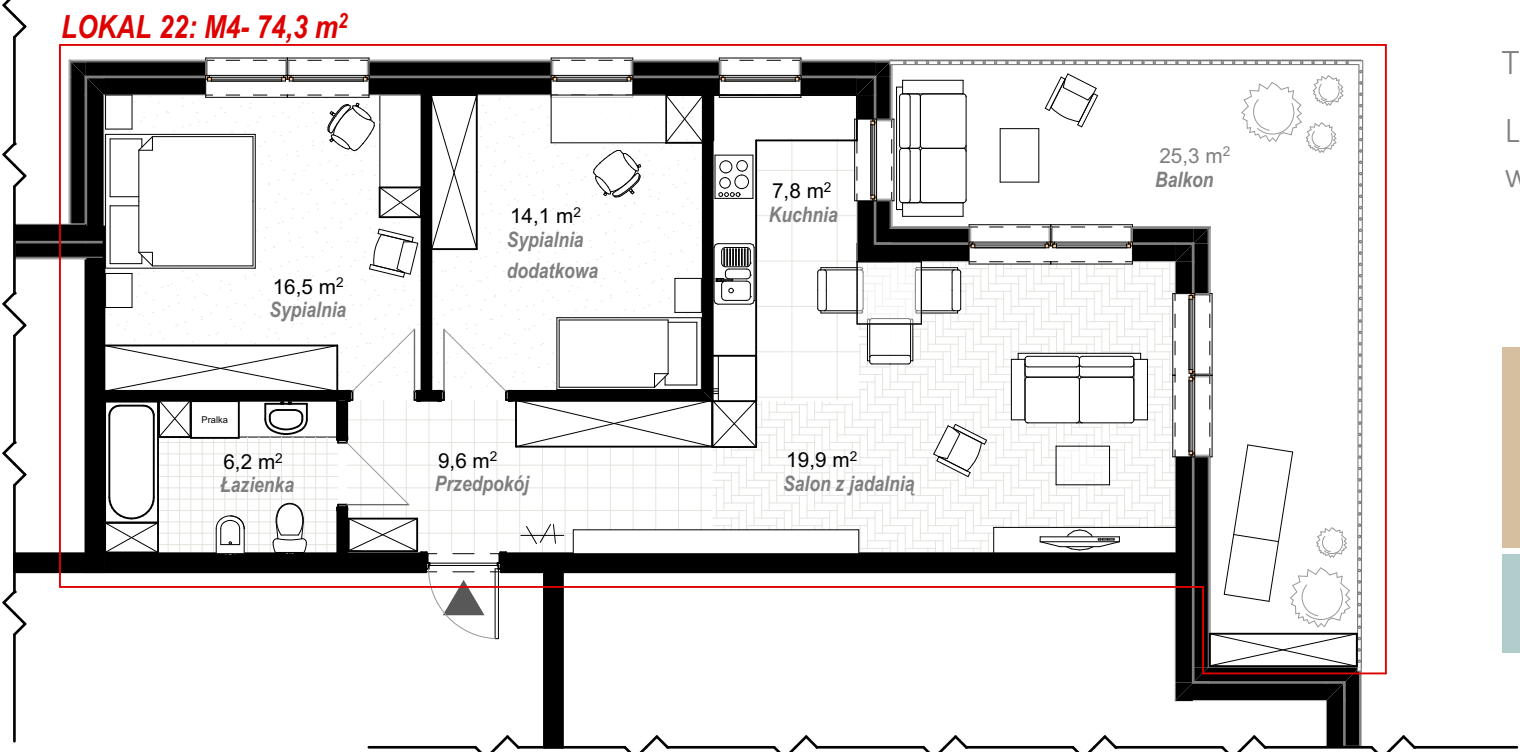
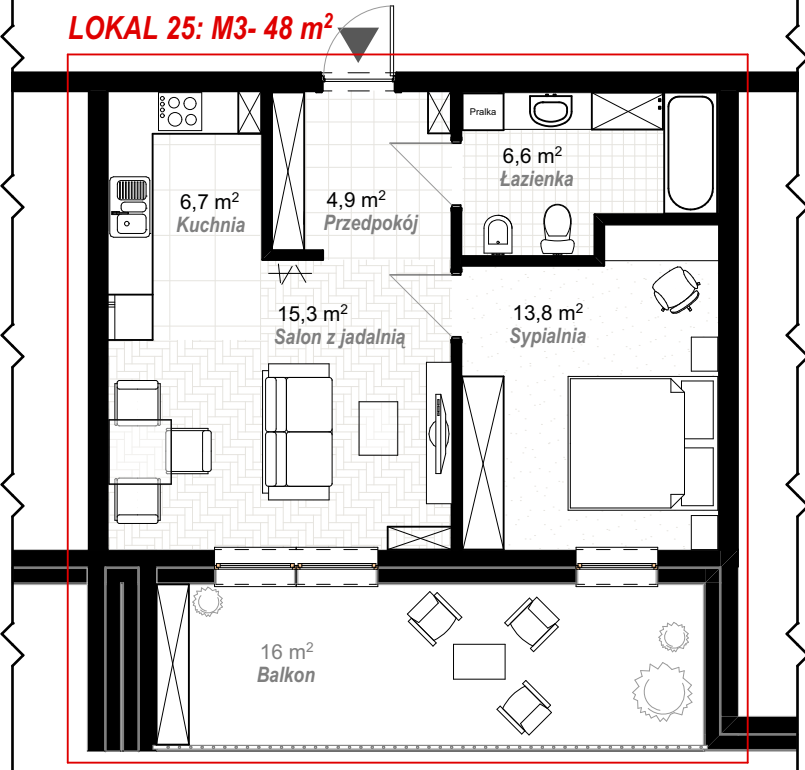


WSTĘPNA KONCEPCJA ARCHITEKTONICZNO-URBANISTYCZNA

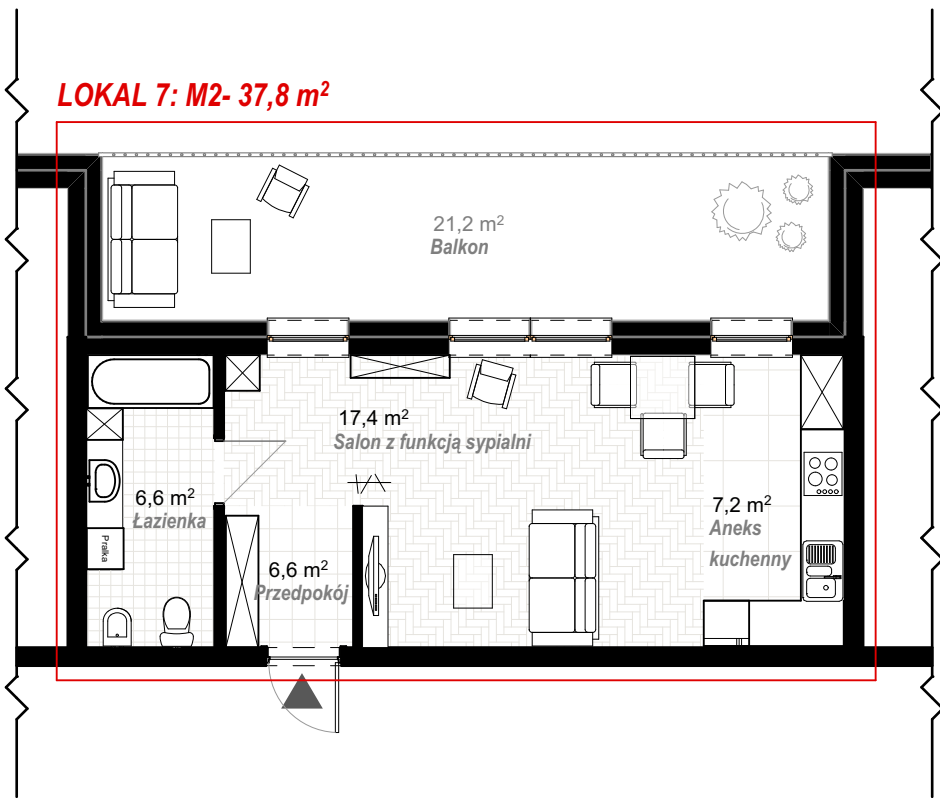
BUDOWA BUDYNKU MIESZKALNEGO WIELORODZINNEGO, WOLNOSTOJĄCEGO, CZTEROKONDYGNACYJNEGO, PODPIWNICZONEGO Z PARKINGIEM PODZIEMNYM ORAZ ADAPTACJA POLEGAJĄCA NA PRZEBUDOWIE WRAZ ZE ZMIANĄ SPOSOBU UŻYTKOWANIA ISTNIEJĄCEGO BUDYNKU MAGAZYNOWO-BIUROWO-SOCJALNEGO JEDNOKONDYGNACYJNEGO NA BUDYNEK HANDLOWO-USŁUGOWY WRAZ Z INFRASTRUKTURĄ TECHNICZNĄ



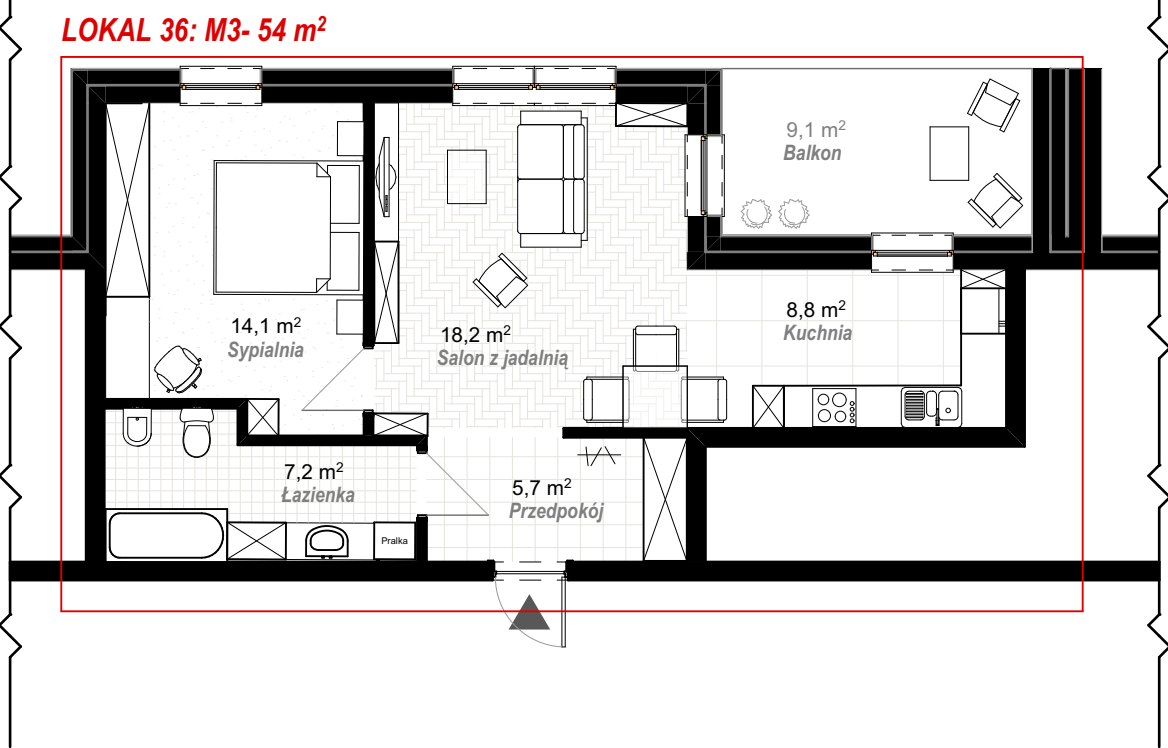
Trzy pokoje z kuchnią- dla 3-4 osób
Liczba mieszkań w tym rozkładzie w budynku: 1



Dwa pokoje z kuchnią- dla 2-3 osób
Liczba mieszkań w tym rozkładzie w budynku: 5
Lokale o tym rozkładzie: 8, 13, 25, 26, 43, 54



Pokój z kuchnią- dla 1-2 osób
Liczba mieszkań w tym rozkładzie w budynku: 3
Lokale o tym rozkładzie: 7,18,19

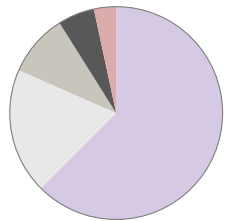


Dwa pokoje z kuchnią- dla 2-3 osób
Liczba mieszkań w tym rozkładzie w budynku: 4
Lokale o tym rozkładzie: 34, 36, 47, 49

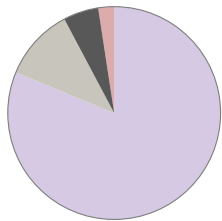


OZNACZENIA:

- POMIESZCZENIA MIESZKALNE KUCHNIE
- POMIESZCZENIA MIESZKALNE SANITARNE: WC I ŁAZIENKI
- POMIESZCZENIA MIESZKALNE POKÓJ DZIENNY
- POMIESZCZENIA MIESZKALNE POKÓJ SYPIALNY
- POMIESZCZENIA MIESZKALNE POKÓJ DODATKOWY



BILANS CAŁOŚCIOWY:	
PUM:	3090 m ²
POMIESZCZENIA TECHNICZNE:	148 m ²
KOMUNIKACJA:	430 m ²
KŁATKI SCHODOWE I PRZEDSIONKI POŻAROWE:	254 m ²
PŁYTA PARKINGU	1080 m ²
RAZEM:	5002 m ²



BILANS KONDYGNACJI NAZIEMNYCH:	
PUM:	53 LOKALE
POMIESZCZENIA TECHNICZNE:	3090 m ²
KOMUNIKACJA:	125 m ²
KŁATKI SCHODOWE I PRZEDSIONKI POŻAROWE:	430 m ²
RAZEM:	208 m ²
	3853 m ²

PRZYKŁADOWE ARANŻACJE I ROZKŁADY POMIESZCZEŃ MIESZKAŃ W BUDYNKU M5

data:	skala:
01.2025	1:100
opracował: mgr inż. arch. Marcin M. Sieradzki upr. nr: 36/B-904/LOOIA/09	K.10